

MONTHLY MEMBERSHIP PROGRESS REPORT

LOCAL BRAZIL

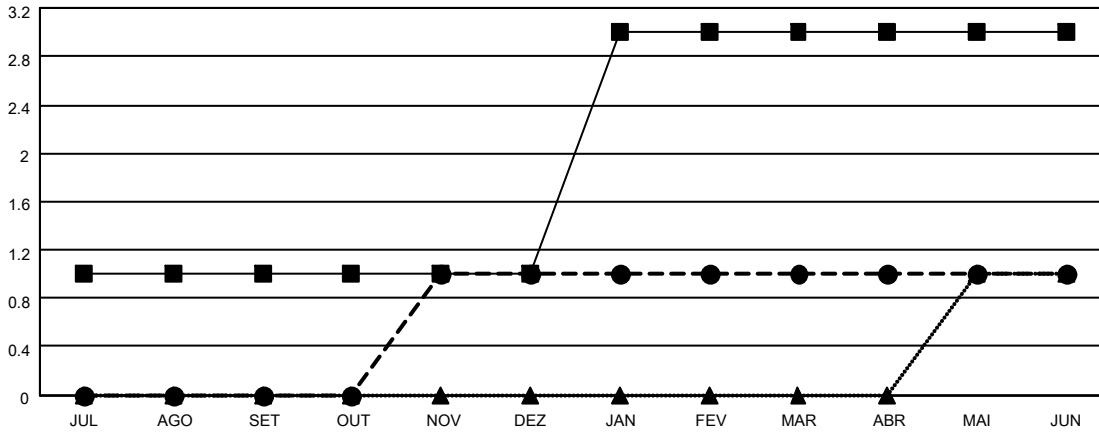
DISTRICT LC 1

Results as of: 6/30/2023

Clubes			
RESULTADOS PARA 2022-2023			
TRIMESTRE	META DE NOVOS CLUBES	NOVOS CLUBES	CLUBES BAIXADO
JUL/AGO/SET	1	0	0
OUT/NOV/DEZ	0	1	0
JAN/FEV/MAR	2	0	0
ABR/MAI/JUN	0	0	0

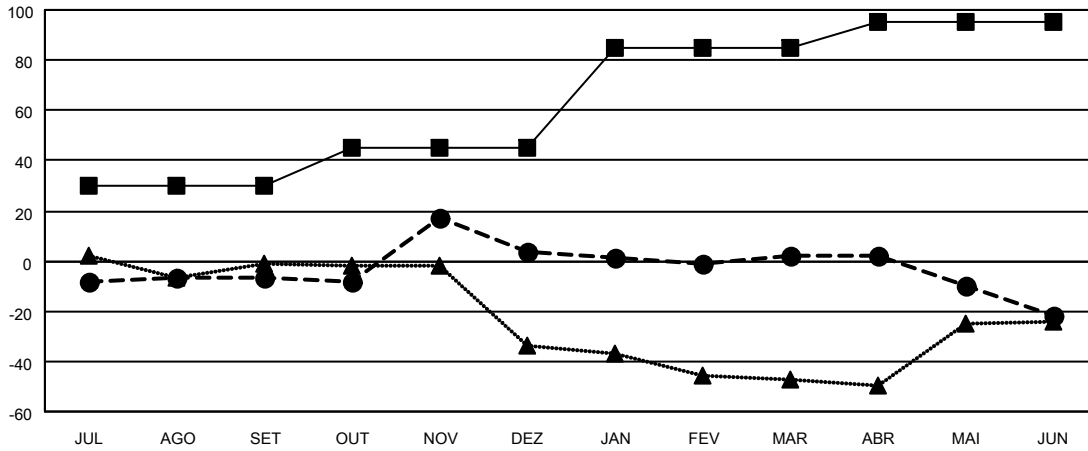
Sócios			
RESULTADOS PARA 2022-2023			
TRIMESTRE	META DE CRESCIMENTO LÍQUIDO DE ASSOCIADOS	CRESCIMENTO REAL DE ASSOCIADO	BAIXA REAL DE ASSOCIADOS (incluindo transferências)
JUL/AGO/SET	30	11	17
OUT/NOV/DEZ	15	56	37
JAN/FEV/MAR	40	6	8
ABR/MAI/JUN	10	28	51

CUMULATIVO DO NÚMERO REAL E METAS DE NOVOS CLUBES



-■- METAS DO ANO VIGENTE PARA NOVOS CLUBES
 -●- NÚMERO REAL DE NOVOS CLUBES DO ANO VIGENTE
 -▲- NÚMERO REAL DE NOVOS CLUBES DO ANO PASSADO

CUMULATIVO DO NÚMERO REAL E METAS DE SÓCIOS



-■- META DE CRESCIMENTO LÍQUIDO DE ASSOCIADOS
 -●- CRESCIMENTO REAL DE ASSOCIADO
 -▲- QUADRO ASSOCIATIVO REAL DO ANO PASSADO

CLUBES BAIXADOS: 0	20 CLUBS OF 47 ADICIONADO 1 OU MAIS NOVOS SÓCIOS	<u>DISTRIBUIÇÃO POR SEXO</u>	
<u>SÓCIOS BAIXADOS</u>		MASCULINO	321 (39.05%)
FALECIDO	13	FEMININO	501 (60.95%)
CLUBES CANCELADOS	0	NON BINARY	0 (0.00%)
OUTRO	100	PREFER NOT TO ANSWER	0 (0.00%)
TOTAL	113	TOTAL DE ASSOCIADOS EM UNIDADES FAMILIARES	360
	CLIQUE AQUI PARA OS DADOS CUMULATIVOS DO QUADRO ASSOCIATIVO	ASSOCIADOS FAMILIARES PAGANDO A METADE DAS QUOTAS	204